

Стандартный цилиндр ISO15552 серия DNC

Стандартный цилиндр ISO15552 серия DNC

DNC

Стандартный цилиндр



Характеристики

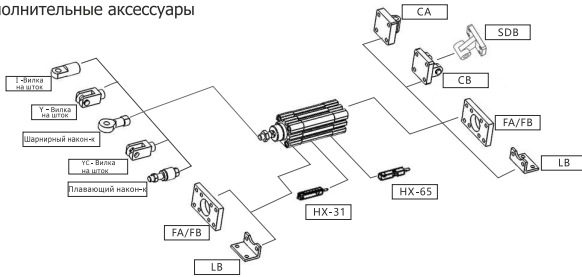
Диаметр поршня (мм)	32	40	50	63	80	100	125
Тип управления	Двойного действия						
Рабочая среда	Чистый воздух (40 мкм фильтрация)						
Рабочее давление (МПа)	0.1-1.0						
Максимальное давление (МПа)	1.5						
Рабочая температура (°C)	-20~80(без заморозки)						
Диапазон скоростей (мм/с)	50~800						
Тип демпфирования	Пневмодемпфер						
Ход демпфера (мм)	27	30	30	30	30	36	36
Тип монтажа	LB FA FB CA CB SDB						
Размер порта	G1/8	G1/4	G3/8				G1/2

Как заказать?

Серия	Демпфер	Тип действия	Диаметр поршня	Ход поршня	Регулируемый ход	Магнит №	Уплотнительный материал	Тип монтажа	Тип штока
DN: Гильза квадратного типа с глазами под датчики	C-Пневмодемпфер		32	25	10	Blank: Без магнита	Blank: Уплотнение TPU +150 C°	Blank: Нет	Blank: сталь 45C 1C: Нерж. сталь SS316
DM: Мики Маус гильза			40	50	20	S: С магнитом		CA IJ CB YJ CR YJ LB YCJ FA BJ FB FD	
			50	75	30				
			63	...	40				
			80		50				
			100		75				
			125		100				

Пример заказа:
Серия DNC, двухштоковый пневмоцилиндр, поршень 40 мм, ход 50 мм, с магнитом, уплотнительный материал TPU, монтажный аксессуар CA, резьба G. Код Заказа: DNC040X50-S-CA
Примечание: если цилиндр с несколькими различными монтажными аксессуарами, используйте следующую последовательную кодировку: CA / CB / CR / LB / FA / FB / IJ / YJ / BJ / FD

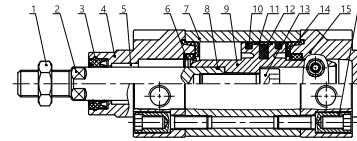
Дополнительные аксессуары



Ход поршня

Диаметр(мм)	стандартный ход (мм)															Макс. ход (мм)						
32	25	50	75	80	100	125	150	160	175	200	250	300	350	400	450	500	1900					
40	25	50	75	80	100	125	150	160	175	200	250	300	350	400	450	500	600	700	800	1900		
50~125	25	50	75	80	100	125	150	160	175	200	250	300	350	400	450	500	600	700	800	900	1000	1900

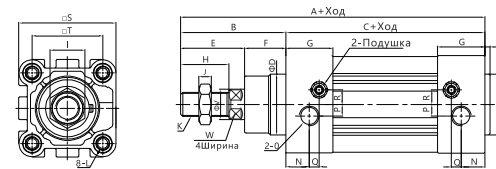
Внутренняя структура



№	Наименование	Материал
1	Гайка	Углеродистая сталь
2	Поршневой шток	S45C перед хромированная углеродистая сталь
3	Уплотнительное резиновое кольцо	TPU
4	Крышка головки	Алюминиевый сплав
5	Средствозадерживающий поршень	Бронзовый порошок
6	Уплотнение подушки	TPU
7	Бочка	Алюминиевый сплав
8	О-кольцо	NBR
9	Поршень	Алюминиевый сплав
10	Уплотнение поршня	TPU
11	Компенсационное кольцо	PTFE
12	Магнит	Пластик
13	Шестигранный винт	Углеродистая сталь
14	Подушка амортизатора	TPU
15	Задняя крышка	Алюминиевый сплав
16	Болт	Углеродистая сталь

Основные размеры

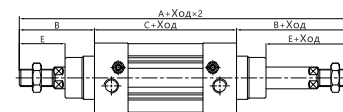
DNC



Диаметр	A	B	C	D	E	F	G	H	I	J	K	L	N	O	P	Q	R	S	T	V	W	X	Z
32	142	48	94	30	29	19	27.5	22	17	6	M10x1.25	M6 Dp.16	13	1/8"	5.5	6	6	46.5	32.5	12	10	3	30
40	159	54	105	35	33	21	32	24	17	7	M12x1.25	M6 Dp.16	17	1/4"	6	7.5	8.5	54	38	16	13	3.5	35
50	175	69	106	40	42	27	31	32	23	8	M16x1.5	M8 Dp.16	15.5	1/4"	7.5	6.5	9.5	64	46.5	20	17	3.5	40
63	190	69	121	45	42	27	33	32	23	8	M16x1.5	M8 Dp.16	16.5	3/8"	7.5	7.5	11.5	75	56.5	20	17	4	45
80	214	86	128	45	53	33	33	40	26	10	M20x1.5	M10 Dp.17	16.5	3/8"	8	8.5	12.5	93	72	25	22	4	45
100	229	91	138	55	55	36	37	40	26	10	M20x1.5	M10 Dp.17	19.5	1/2"	10	7	12	110	89	25	22	4	55
125	279	119	160	60	74	45	46	54	41	54	M27x2	M12 Dp.17	23	1/2"	11	9	13	134	110	32	27	4	60

Примечание: с магнитом и без магнита размеры одинаковы.

DNCD



Диаметр	A	A1	B	C	E	Z	J	K
32	190	188	48	94	29	27	6	M10x1.25
40	213	208	54	105	33	28	7	M12x1.25
50	244	233	69	106	42	31	8	M16x1.5
63	259	248	69	121	42	31	8	M16x1.5
80	300	286	86	128	53	39	10	M20x1.5
100	320	304	91	138	55	39	10	M20x1.5
125	398	366.5	119	160	74	42.5	13.5	M27x2.0

Примечание: 1. С магнитом и без магнита размеры одинаковы.
2. Не отмеченный размер такой же, как стандартный тип DNC.

DNCJ



Стандартный цилиндр ISO15552 серия DNC

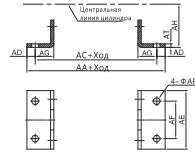
Стандартный цилиндр ISO15552 серия DNC

Размер монтажных принадлежностей

LB



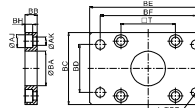
Диаметр	AA	AC	AD	AE	AF	AG	AH	AP	AT
ISO15552-LB32	158	142	8	47	32	24	32	7	4
ISO15552-LB40	179	161	9	53	36	28	36	9	4
ISO15552-LB 50	190	170	10	65	45	32	45	9	5
ISO15552-LB 63	209	185	12	75	50	32	50	9	5
ISO15552-LB 80	248	210	19	95	63	41	63	12,5	6
ISO15552-LB100	258	220	19	115	75	41	71	14,5	6



FA/FB



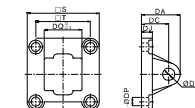
Диаметр	AJ	AK	BA	BB	BC	BD	BE	BF	BH	BP	T
ISO15552-FA/FB32	11	7	30,5	10	47	32	80	64	6	7	32,5
ISO15552-FA/FB40	11	7	35,5	10	53	36	90	72	6	9	38
ISO15552-FA/FB50	14	9	40,5	12	65	45	110	90	8	9	46,5
ISO15552-FA/FB63	14	9	45,5	12	75	50	125	100	8	9	56,5
ISO15552-FA/FB80	17	11	45,5	16	95	63	154	126	10	12,5	72
ISO15552-FA/FB100	17	11	55,5	16	115	75	186	150	10	14,5	89



CA



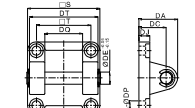
Диаметр	DA	DC	DE	DJ	DP	DQ	DZ	S	T
ISO15552-CA32	31	22	10	9,5	7	25,8	5,5	47	32,5
ISO15552-CA40	37	25	12	9,5	7	27,8	5,5	53	38
ISO15552-CA50	39	27	12	10,5	9	31,8	6,5	65	46,5
ISO15552-CA63	47	32	16	10,5	9	39,7	6,5	75	56,5
ISO15552-CA80	51	36	16	14,5	11	49,7	10	95	72
ISO15552-CA100	61	41	20	14,5	11	59,7	10	115	89



CB



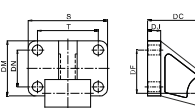
Диаметр	DA	DC	DE	DJ	DP	DQ	DT	DZ	S	T
ISO15552-CB32	31	22	10	9,5	7	26 ^{0,52}	4,5	5,5	47	32,5
ISO15552-CB40	37	25	12	9,5	7	28 ^{0,52}	5,2	5,5	53	38
ISO15552-CB50	39	27	12	10,5	9	32 ^{0,62}	6,0	6,5	65	46,5
ISO15552-CB63	47	32	16	10,5	9	40 ^{0,62}	7,0	6,5	75	56,5
ISO15552-CB80	51	36	16	14,5	11	50 ^{0,62}	9,0	10	95	72
ISO15552-CB100	61	41	20	14,5	11	60 ^{0,62}	11,0	10	115	89



SDB



Диаметр	DC	DD	DE	DF	DJ	DQ	DM	DN	S	T
ISO15552-32SDB	32	10	10	21	8	25,8	31	18	51	38
ISO15552-40SDB	36	11	12	24	10	27,8	35	22	54	41
ISO15552-50SDB	45	13	12	33	12	31,8	45	30	65	50
ISO15552-63SDB	50	15	16	37	12	39,7	50	35	67	52
ISO15552-80SDB	63	15	16	47	14	49,7	60	40	86	66
ISO15552-100SDB	71	19	20	55	15	59,7	70	50	96	76

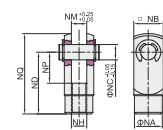


Размер монтажных принадлежностей

Y



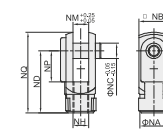
Диаметр	NA	NB	NC	ND	NH	NM	NP	NG
ISO15552-12/Y	10	12	6	24	M6X1	6	12	31
ISO15552-20/Y	14	16	8	32	M8X1,25	8	16	42
ISO15552-25/32/Y	18	20	10	40	M10X1,25	10	20	52
ISO15552-40/Y	20	24	12	48	M12X1,25	12	24	62
ISO15552-50/63/Y	26	32	16	64	M16X1,5	16	32	83
ISO15552-80/100/Y	34	40	20	80	M20X1,5	20	40	105
ISO15552-125/Y	42	55	30	110	M27X2	30	55	148
ISO15552-160/200/Y	60	70	35	144	M36X2	35	72	188
ISO15552-250/Y	70	85	40	168	M42X2	40	84	232
ISO15552-360/Y	80	90	50	192	M48X2	50	96	265



YC



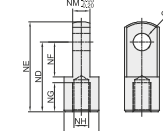
Диаметр	NA	NB	NC	ND	NH	NM	NP	NG
ISO15552-12/YC	10	12	6	24	M6X1	6	12	31
ISO15552-20/YC	14	16	8	32	M8X1,25	8	16	42
ISO15552-25/32/YC	18	20	10	40	M10X1,25	10	20	52
ISO15552-40/YC	20	24	12	48	M12X1,25	12	24	62
ISO15552-50/63/YC	26	32	16	64	M16X1,5	16	32	83
ISO15552-80/100/YC	34	40	20	80	M20X1,5	20	40	105
ISO15552-125/YC	42	55	30	110	M27X2	30	55	148



I



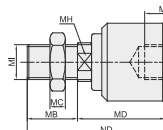
Диаметр	NA	NC	ND	NE	NF	NG	NH	NM
ISO15552-12/I	12	6	24	31	12	10	M6X1	6
ISO15552-20/I	16	8	30	40	11	15	M8X1,25	8
ISO15552-25/32/I	20	10	40	52	15	20	M10X1,25	10
ISO15552-40/I	24	12	48	67	24	20	M12X1,25	12
ISO15552-50/63/I	32	16	64	89	32	23	M16X1,5	16
ISO15552-80/100/I	40	20	80	112	40	30	M20X1,5	20
ISO15552-125-I	55	30	110	155	50	55	M27X2	30



UJ



Диаметр	ND	MB	MC	MD	ME	MF	MG	MH	MI
ISO15552-12/UJ	35	13	5	17	5	8	M6X1,0	7	M6X1,0
ISO15552-20/UJ	54	21	6	27	6	12	M8X1,25	8	M8X1,25
ISO15552-25/32/UJ	59,5	21	6	30,5	8	13	M10X1,25	10	M10X1,25
ISO15552-40/UJ	84,5	21	7	35,5	9	15	M12X1,25	12	M12X1,25
ISO15552-50/63/UJ	90,5	30	8	47,5	13	23	M16X1,5	15	M16X1,5
ISO15552-80/100/UJ	102	32	10	57	13	28	M20X1,5	22	M20X1,5
ISO15552-125/UJ	120	36	12	67	17	35	M27X2,0	30	M27X2,0



PHS



Диаметр	A	B	C	D	E	G	H	I	J	K	L	M
ISO15552-12/PHS	40,5	31	11	20	6	7	M6X1	13	18	11	9	7
ISO15552-20/PHS	48	36	12	24	8	7,5	M8X1,25	16	20	14	12	9
ISO15552-25/32/PHS	57,5	44	15,5	28	10	8	M10X1,25	19	25	17	14	10,5
ISO15552-40/PHS	66,5	51,5	17	32	12	9,5	M12X1,25	22	25	19	16	12
ISO15552-50/63/PHS	85	65	25	40	16	11	M16X1,5	27	35	24	21	15
ISO15552-80/100/PHS	102	77	30	50	20	12,5	M20X1,5	34	40	30	25	19
ISO15552-125/PHS	145	109	40,5	70	30	18,5	M27X2	50	60	43	37	25
ISO15552-160/200/PHS	168	127,5	39,5	80	35	19	M36X2	57	70	49,5	43	28,5

