

Миницилиндры серии МА/МАС - Большой диаметр

МА/МАС

Миницилиндр



Характеристики



Диаметр (мм)	32	40	50	63
Тип управления	Двойного действия/Одностороннего действия			
Рабочая среда	Чистый воздух (фильтрация 40 мкм)			
Рабочее давление (МПа)	0.1~1.0(Двойного действия)			
Максимальное давление (МПа)	1.5			
Рабочая температура (°C)	-20~80(без замерзания)			
Диапазон скоростей (мм/с)	Двойного действия: 30~800		Одностороннего действия: 50~800	
Тип демпфирования	Резиновое уплотнение(Стандарт)/ Пневмодемпфер (Дополнительный)			
Материал гильзы	Нержавеющая сталь			
Тип монтажа	LB FA M-U			
Размер резьбы	G1/8		G1/4	

Как заказать?

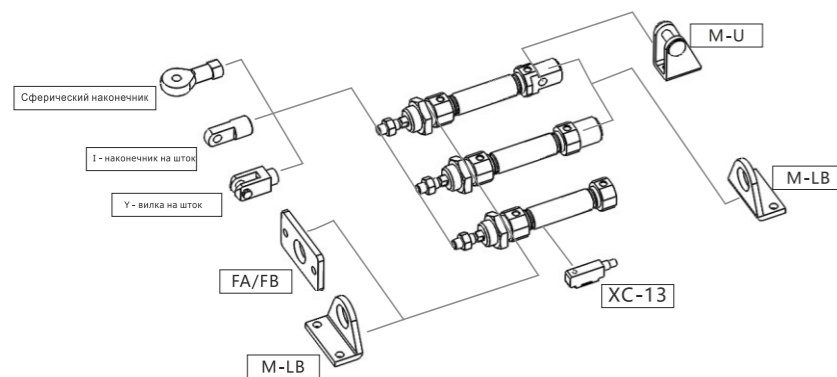
Серия	Тип демпфера	Тип действия	Диаметр	Ход	Регулируемый ход	Магнит	Тип задней крышки	Тип подвески	Тип штока	
МА: Гильза из нержавеющей стали	C: Пневмодемпфер	Blank: Двустороннего действия	32	25	10	Blank: Без магнита S: С магнитом	Blank: Резьба с проушиной U: Плоская крышка CM: С резьбой	Blank: Нет M-LB FA M-U TC IJ YJ VJ	Blank: сталь 45C 1C: Нерж. сталь SS316	
	Blank: Резиновое уплотнение		40	50	20					
			50	75	30					
			D: Двусторонний шток	63	75	40				
			J: Двусторонний шток и регулируемый тип хода		50	50				
			SA: Одностороннего действия - выталкивающая пружина		75	75				
			TA: Одностороннего действия - возвратная пружина		100	100				

Пример заказа:

Серия МА, двухштоковый и с регулировкой хода, пневмодемпфер, поршень 50 мм, ход 25 мм, регулируемый ход 20, с магнитом, без монтажа, задняя крышка с резьбой, резьба РТ. Код заказа: МАСJ50x25-20-S-CM-P

Примечание: Если цилиндр с несколькими различными монтажными принадлежностями, используйте следующую последовательную кодировку: LB / FA / M-U / IJ / YJ / VJ

Дополнительные аксессуары

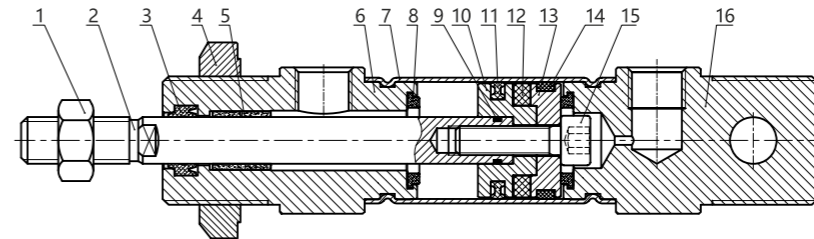


Миницилиндры серии МА/МАС - Большой диаметр

Ход поршня

Диаметр (мм)	Стандартный ход (мм)												Макс. Ход (мм)			
Двойного действия	32	25	50	75	100	125	150	175	200	225	250	300	350	400	500	500
	40	25	50	75	100	125	150	175	200	225	250	300	350	400	500	500
	50	25	50	75	100	125	150	175	200	225	250	300	350	400	500	500
	63	25	50	75	100	125	150	175	200	225	250	300	350	400	500	800
Односто-го действия	32	10	15	20	25	30	40	50	60	75						75
	40	10	15	20	25	30	40	50	60	75						75
	50	10	15	20	25	30	40	50	60	75						75
	63	10	15	20	25	30	40	50	60	75						75

Внутренняя структура

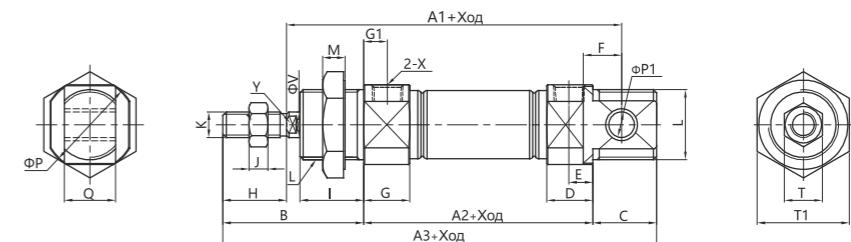


№	Наименование	Материал
1	Гайка	Углеродистая сталь
2	Поршневой шток	S45C углеродистая сталь с твердым хромом
3	Уплотнение поршневого штока	NBR
4	Гайка	Углеродистая сталь
5	Смазочная втулка	Бронзовый порошок
6	Крышка передняя	Алюминиевый сплав
7	Корпус	Нержавеющая сталь
8	Противоударная подушка	TPU
9	О-кольцо	NBR
10	Поршень	Алюминиевый сплав
11	Уплотнение поршня	NBR
12	Магнит	Пластик
13	Магнитная база	Алюминиевый сплав
14	Фрикционное кольцо	PTFE
15	Винт с шестигранной головкой	Углеродистая сталь
16	Задняя крышка	Алюминиевый сплав

Основные размеры

МА Ф32-Ф63

Тип стандарт



Диаметр	A1	A2	A3	B	C	Y	D	T	T1	G	V	H	I	J	K	L	M	P	P1	Q	X
32	126	76	160	57	27	10	16	17	32	16	12	22	27	6	M10X1,25	M24X2	8	35	10	16	G1/8
40	126	76	162	59	27	14	16,7	19	40	16,7	16	24	27	7	M12X1,25	M30X2	9	41,6	12	20	G1/8
50	153	94	200	73	33	17	22	24	64	22	20	32	33	8	M16X1,5	M45X1,5	9	56,5	16	21	G1/4
63	156	97	203	73	33	17	22	24	64	22	20	32	33	8	M16X1,5	M45X1,5	9	69,5	16	21	G1/4

Примечание: с магнитом и без магнита размеры одинаковы.