

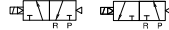
Пневмораспределитель серии 3V (3/2)

Пневмораспределитель серии 3V (3/2)

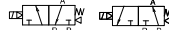
Пневмораспределитель серии 3V (3/2)



(Только 1, 2, 3 серии одностороннего управления)



(Только 4 серии одностороннего управления)



(Двустороннее управление)



Как заказать?

Электромагнитный клапан

Серия	Размер корпуса клапана	Схема действия	Резьба присоединения	Исходное состояние	Напряжение
3V	100:1 размер 200:2 размер 300:3 размер 400:4 размер	10 – 3/2 одностороннее электропневматическое управление 20 – 3/2 двустороннее электропневматическое управление	- M5 - M5 - 06 - 1/8G - 08 - 1/4G - 10 - 3/8G - 15 - 1/2G	- Пустой; NC: 3/2-ходовой, нормально закрытый - NO: 3/2-ходовой, нормально открытый	WX – без катушки E5 - DC12V E4 - DC24V E7 - AC24V E1 - AC110V E2 - AC220V

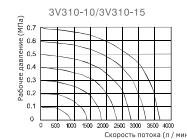
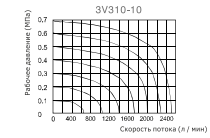
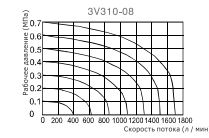
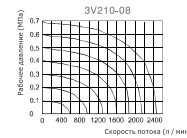
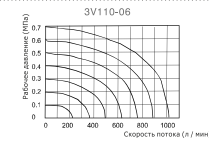
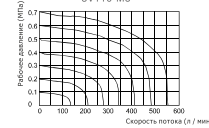
Пример заказа:

Электромагнитный клапан серии 3V, размер корпуса клапана 2, 3/2 схема действия, двустороннее управление, нормально закрытый размер резьбы 1/8G, AC220V, код заказа: 3V220-06-AC220V

Характеристики

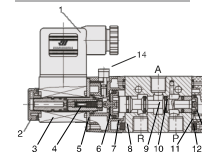
Модель	3V110-M5	3V110-06	3V210-06	3V210-08	3V310-08	3V310-10	3V410-10	3V410-15
Размер резьбы	M5	G1/8	G1/8	G1/4	G1/4	G3/8	G3/8	G1/2
Площадь сечения (мм²)	5,5(CV=0,31)	12(CV=0,67)	14(CV=0,78)	18(CV=0,89)	25(CV=1,40)	30(CV=1,68)	50(CV=2,79)	50(CV=2,79)
Рабочая среда	Чистый воздух (после 40 мкм фильтрации)							
Тип управления	Внутреннее питание пилота							
Тип возврата	Пневмовозврат				Пружинный возврат			
Смазывание	Не требуется							
Рабочее давление (МПа)	0,15–0,8							
Максимальное давление (МПа)	1,2							
Рабочая температура(°C)	-5~60(Нет заморозки)							
Диапазон напряжения	-15%~10%							
Потребляемая мощность	DC24V:3,0W		DC24V:3,0W AC220V:4,0VA AC110V:4,0VA					
Класс изоляции	Класс F							
Защитный класс	IP65(DIN40050)							
Макс. действующая частота	5 Циклов / с							
Время активации (с)	<0,05							
Вес (г)	3V110- 102 3V120- 169	3V210- 107 3V220- 303	3V310- 260 3V320- 370	3V410- 443 3V420- 569				

Блок схема

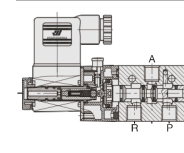


Внутренняя структура

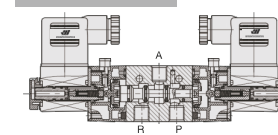
Одностороннее электроуправление (нормально закрытый)



Одностороннее электроуправление (нормально открытый)



Двустороннее электроуправление



№	Наименование	Материал
1	Конектер	Инженерный пластик
2	Гайка	POM
3	Катушка	Cu + Термо реактивная смола
4	Внутренности пилота	Чистое железо + нержавеющая сталь
5	Пластина	Сталь
6	Поршень	POM
7	Седло пилота	Инженерный пластик
8	Корпус клапана	Алюминиевый сплав
9	Поршень	Алюминиевый сплав
10	О-кольцо	NBR
11	Задняя крышка	Инженерный пластик
12	Фильтр	Синтетический материал
13	Поршень	Инженерный пластик
14	Ручное дублир.	Сталь

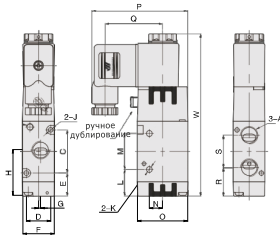
Пневмораспределитель серии 3V (3/2)

Пневмоплита для серии 3V/3A (3/2)

Основные размеры

Одностороннее электроуправление

Двустороннее электроуправление

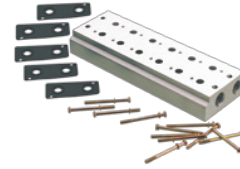


Модель	A	C	D	E	F	G	H	J	K	L	M	N	O	P	Q	R	S	W	W1*
3V110-M5	M5	19	13	16,5	18	0	26	3,3	3,1	15,5	21	6	27	55,2	33,9	18,9	14,2	92,1	132,2
3V110-G1/8	G1/8	19	13	16,5	18	1,5	27	3,3	3,1	15,5	21	6	27	55,2	33,9	18	16	92,1	132,2
3V210-G1/8	G1/8	30	17	16	22	0	31	3,3	1,2	18,5	25	9,3	35	66,7	40,2	20	22	112,7	163,4
3V210-G1/4	G1/4	30	17	16	22	1,5	32	3,3	1,2	18,5	25	9,3	35	66,7	40,2	19,8	22,5	112,7	163,4
3V310-G1/4	G1/4	35	20	19,1	27	0	36,6	4,3	4,3	21,6	30	9,5	40	69,2	40,2	24,6	24	124,3	175,4
3V310-G3/8	G3/8	35	20	19,1	27	2	36,6	4,3	4,3	21,6	30	9,5	40	69,2	40,2	24,6	24	124,3	175,4
3V410-G3/8	G3/8	40,5	27	24,8	34	0	45	4,3	5,2	21	48	11,5	50	74,2	40,2	29,3	31,5	144,7	199,4
3V410-G1/2	G1/2	40,5	27	24,8	34	2	45	4,3	5,2	21	48	11,5	50	74,2	40,2	29,3	31,5	144,7	199,4

Примечание. Размеры нормально открытого типа и нормально закрытого типа одинаковы, W1* - это размер электромагнитного клапана с двусторонним управлением.

Пневмоплита для серии 3V/3A (3/2)

Модель коллектора



№	Модель пневмоплиты	Модель клапана
1	3V100M-NF (N ≤ 10)	3V110, 3V120
2	3V200M-NF (N ≤ 10)	3V210, 3V220
3	3V300M-NF (N ≤ 10)	3V310, 3V320
4	3V400M-NF (N ≤ 10)	3V410, 3V420

Как заказать?

3V	100M	—	2F	3V	2	—	B
для 3V/3A серии	100M: для 1-го размера корпуса 200M: для 2-го размера корпуса 300M: для 3-го размера корпуса 400M: для 4-го размера корпуса		1F: 1 мест 2F: 2 мест 3F: 3 мест 10F: 10 мест	Заглушка для пневмоплиты 3V	100M: для 1-го размера корпуса 200M: для 2-го размера корпуса 300M: для 3-го размера корпуса 400M: для 4-го размера корпуса		B - Заглушка для пневмоплиты

Пример заказа:

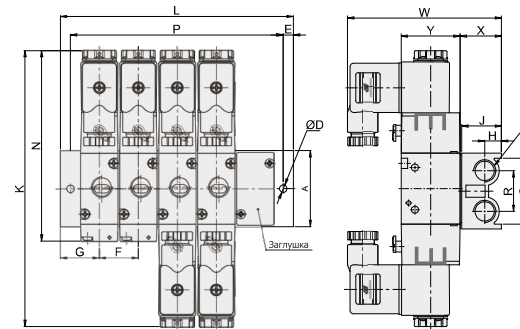
* Пневмоплита для серии 3V, корпус клапана 2-й размер, модель на 5 мест: 3V200M-5F

Пример заказа:

* Заглушка для клапана 3/2, корпус клапана 2-й размер, модель: 3V200M-B

Примечание. В состав заглушки входят: Пластина, уплотнение и крепежные винты.

Основные размеры



Модель	L										A	D	E	F	G	H	J	K
	1F	2F	3F	4F	5F	6F	7F	8F	9F	10F								
3V100M-□F	38	57	76	95	114	133	152	171	190	209	31	4,5	5,25	19	18	7,75	19	132,2
3V200M-□F	46	69	92	115	138	161	184	207	230	253	45	4,5	6	23	23	10	23,5	163,4
3V300M-□F	54	82	110	138	166	194	222	250	278	306	50	4,5	6	28	26	12	28	175,4
3V400M-□F	63	98	133	168	203	238	273	308	343	378	62,5	5,5	7	35	31,5	16	35	199,4

Модель	P										N	Q	R	S	W	X	Y
	1F	2F	3F	4F	5F	6F	7F	8F	9F	10F							
3V100M-□F	28	47	66	85	104	123	142	161	180	199	92,1	G1/8	17,5	25	75,2	20	27
3V200M-□F	34	57	80	103	126	149	172	195	218	241	112,7	G1/4	24	39	91,2	24,5	35
3V300M-□F	42	70	98	126	154	182	210	238	266	294	124,3	G3/8	29	42	98,2	29	40
3V400M-□F	49	84	119	154	189	224	259	294	329	364	144,7	G1/2	35,5	51,5	110,2	36	50