

Миницилиндр серии MA/MAC ISO6432

MA/MAC Миницилиндр



Характеристики



Диаметр (мм)	8	10	12	16	20	25
Тип управления	Двойного действия/Одностороннего действия					
Рабочая среда	Чистый воздух (фильтрация 40 мкм)					
Рабочее давление (МПа)	0.1~1.0(Двойного действия)					
Максимальное давление (МПа)	1.5					
Рабочая температура (°C)	-20~80(без замерзания)					
Диапазон скоростей (мм/с)	Двойного действия: 30~800			Одностороннего действия: 50~800		
Тип демпфирования	Резиновое уплотнение		Резиновое уплотнение(Стандарт) / Пневмодемпфер(Дополнительный)			
Материал гильзы	Нержавеющая сталь					
Тип монтажа	LB FA M-U					
Размер резьбы	M5x0.8			G1/8		

Как заказать?

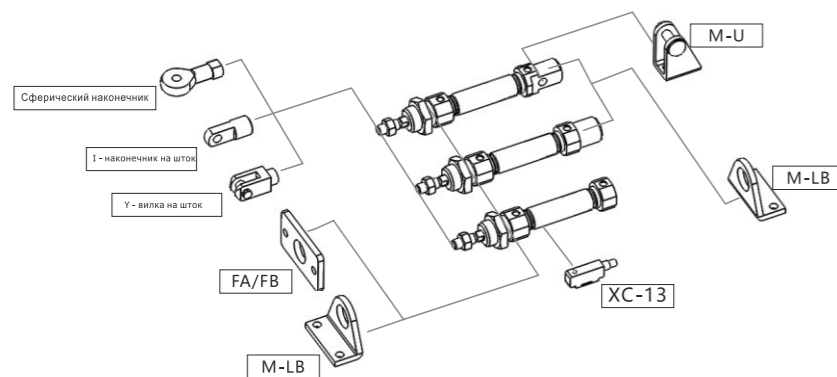
Серия	Тип демпфера	Тип действия	Диаметр	Ход	Регулируемый ход	Магнит	Тип задней крышки	Тип подвески	Тип штока
MA: Гильза из нержавеющей стали	C: Пневмодемпфер	Blank: Двустороннего действия D: Двусторонний шток J: Двусторонний шток и регулируемый тип хода SA: Одностороннего действия - выталкивающая пружина TA: Одностороннего действия - возвратная пружина	8	25	10	Blank: Без магнита S: С магнитом	Blank: Резьба с проушиной U: Плоская крышка CM: С резьбой	Blank: Нет M-LB FA M-U TC IJ YJ VJ	Blank: сталь 45C
	Blank: Резиновое уплотнение		10	50	20				1C: Нерж. сталь SS316
			12	75	30				
			16	...	40				
			20		50				
			25		75				
					100				

Пример заказа:

Серия MA, двухштоковый и с регулировкой хода, пневмодемпфер, поршень 20 мм, ход 25 мм, регулируемый ход 20, с магнитом, без монтажа, задняя крышка с резьбой, резьба PT. Код заказа: MACJ20x25-20-S-CM-P

Примечание: Если цилиндр с несколькими различными монтажными принадлежностями, используйте следующую последовательную кодировку: LB / FA / M-U / IJ / YJ / VJ

Дополнительные аксессуары

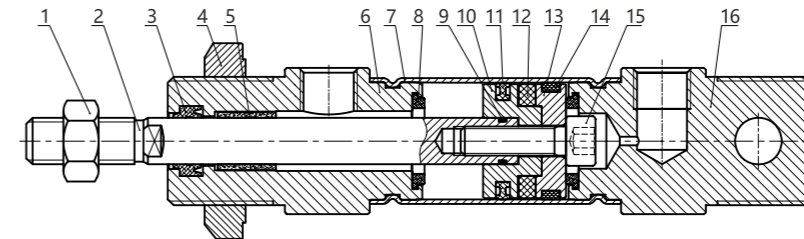


Миницилиндр серии MA/MAC ISO6432

Ход поршня

Двойного действия	Диаметр (мм)	Стандартный ход (мм)										Макс. Ход (мм)	
	8	25	50	75	100	125	150	175	200	225	250	500	
Односто-го действия	8	10	15	20	25	30	40	50					50
	10	10	15	20	25	30	40	50					50
	12	10	15	20	25	30	40	50					50
	16	10	15	20	25	30	40	50	60	75			75
	20~25	10	15	20	25	30	40	50	60	75			75

Внутренняя структура



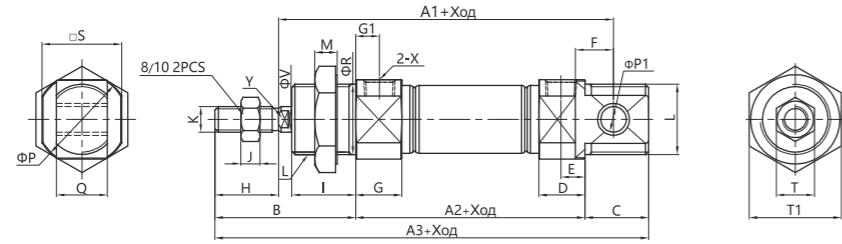
№	Наименование	Материал
1	Гайка	Углеродистая сталь
2	Поршневой шток	S45C углеродистая сталь с твердым хромом
3	Уплотнение поршневого штока	NBR
4	Гайка	Углеродистая сталь
5	Само-смазывающаяся втулка	Бронзовый порошок
6	Крышка передняя	Алюминиевый сплав
7	Корпус	Нержавеющая сталь
8	Противоударная подушка	TPU
9	О-кольцо	NBR
10	Поршень	Алюминиевый сплав
11	Уплотнение поршня	NBR
12	Магнит	Пластик
13	Магнитная база	Алюминиевый сплав
14	Фрикционное кольцо	PTFE
15	Винт с шестигранной головкой	Углеродистая сталь
16	Задняя крышка	Алюминиевый сплав

Миницилиндр серии MA / MAC ISO6432

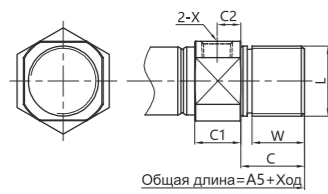
Основные размеры

MA Ф8-Ф25

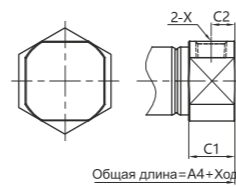
Тип стандарт



Тип CM



Тип U

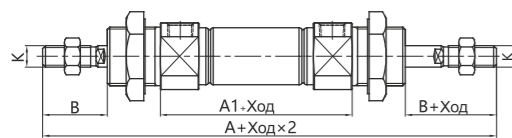


Диаметр	(мм)																								
	A1	A2	A3	A4	A5	B	C	C1	C2	D	E	F	G	G1	H	I	J	K	L	M	P	P1	Q	R	S
8	64	46	86	74	-	28	12	9.5	5	9	5.2	6	9	7	12	12	3	M4X0.7	M12X1.25	7	15	4	8	12	15
10	64	47	86	74	-	27	12	9.5	5	9	5.2	6	9	7	12	12	3	M4X0.7	M12X1.25	7	15	4	8	12	15
12	75	51	105	88	105	37	16	10	5	9	5	9	9	7	16	17	4.5	M6X1.0	M16X1.5	6	20	6	12	16	18.3
16	82	56	111	94	111	38	16	10	5.5	10.5	5.5	9	12.5	7	16	17	4.5	M6X1.0	M16X1.5	6	20	6	12	16	20
20	95	63	128	106	126	45	20	15	7.5	15	7.5	12	15	7.5	20	20	6	M8X1.25	M22X1.5	8	27	8	16	22	25
25	104	65	137	115	137	50	22	16	8	16	8	12	15	8	22	22	6	M10X1.25	M22X1.5	8	27	8	16	22	30

Диаметр	T	T1	X	V	W	Y
8	7	17	M5X0.8	4	-	-
10	7	17	M5X0.8	4	-	-
12	10	22	M5X0.8	6	14	5
16	10	22	M5X0.8	6	14	5
20	12	29	1/8"	8	10	6
25	17	29	1/8"	10	12	8

Примечание: с магнитом и без магнита размеры одинаковы.

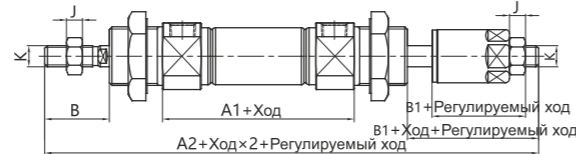
MAD Ф8-Ф25



Диаметр	A	A1	A2	B	B1	J	K
8	104	48	103.5	16	15.5	3	M4X0.7
10	104	48	103.5	16	15.5	3	M4X0.7
12	128	52	128	21	21	5	M6X1.0
16	136	60	134	21	21	5	M6X1.0
20	156	76	151	24	25	6	M8X1.25
25	164	76	164	28	27	6	M10X1.25

Примечание: без маркировки, тот же размер, что и стандартный тип.

MAJ Ф8-Ф25

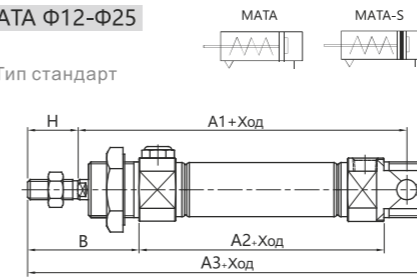


Миницилиндр серии MA / MAC ISO6432

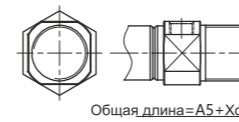
Основные размеры

MATA Ф12-Ф25

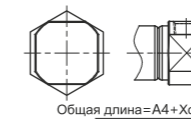
Тип стандарт



Тип CM

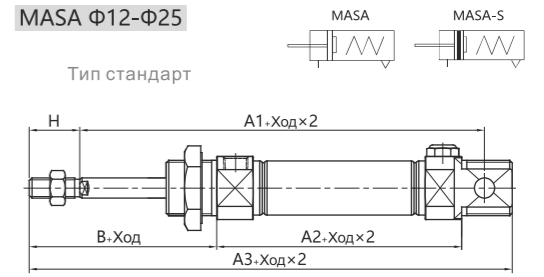


Тип U

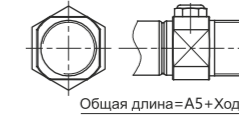


MASA Ф12-Ф25

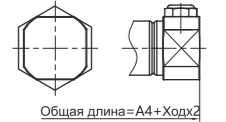
Тип стандарт



CM Type



U Type

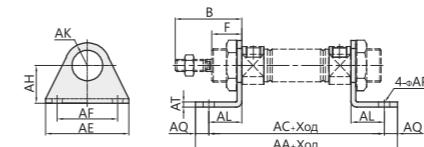


Диаметр	A1			A2			A3			A4			A5			B	H
	0~50	51~100	101~150	0~50	51~100	101~150	0~50	51~100	101~150	0~50	51~100	101~150	0~50	51~100	101~150		
12	100	-	-	75	-	-	130	-	-	113	-	-	130	-	-	38	16
16	107	132	-	81	106	-	136	161	-	119	144	-	136	161	-	38	16
20	120	145	170	87	112	137	151	176	201	131	156	181	151	176	201	44	20
25	129	154	179	90	115	140	162	187	212	140	165	190	162	187	212	50	22

Примечание: без маркировки, тот же размер, что и стандартный тип.

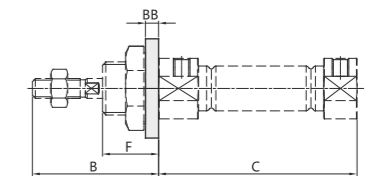
Размеры аксессуаров

M-LB Подвеска



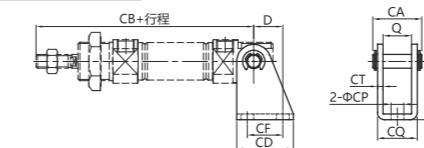
Модель	AA	AC	AE	AF	AH	AK	AL	AP	AQ	AT	B	F
M-LB12	88	76	42	32	20.5	12.5	13	6	6	4	38	17
M-LB16	94	82	42	32	20.5	12.5	13	6	6	4	38	17
M-LB20	114	98	54	40	22.5	20	18	7	8	4	44	20
M-LB25	117	101	54	40	22.5	20	18	7	8	4	50	22

M-FA Подвеска



Модель	B	C	BB	BC	BE	BF	F
M-FA-A12	38	50	4	30	53	40	17
M-FA-A16	38	56	4	30	53	40	17
M-FA-A20	44	62	5	40	66	50	20
M-FA-A25	50	65	5	40	66	50	22

M-U Подвеска



Модель	D	Q	CA	CB	CD	CF	CH	CP	CQ	CT
M-U 12	13	121	21.5	91	25	15	27	5.5	17.1	2.5
M-U 16	13	121	21.5	98	25	15	27	5.5	17.1	2.5
M-U 20	16	161	29	115	32	20	30	6.6	24.1	4
M-U 25	16	161	29	126	32	20	30	6.6	24.1	4